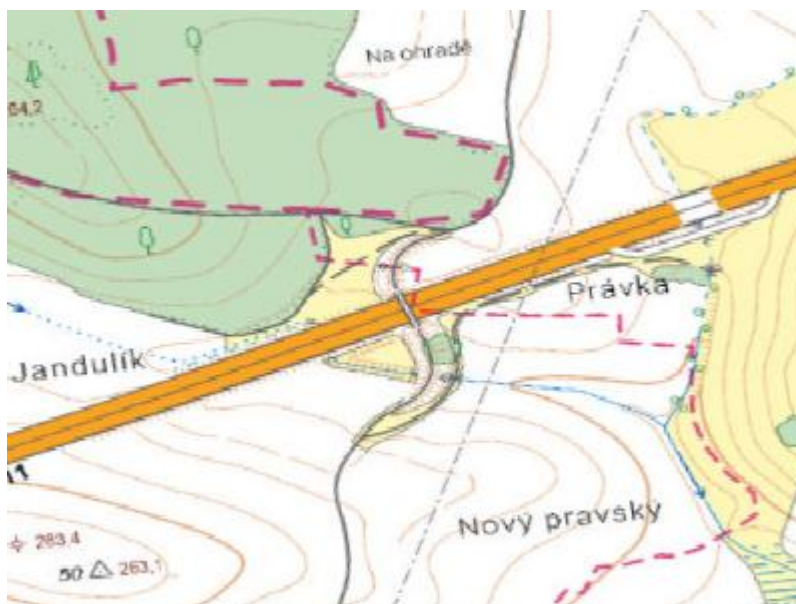


Ekodukt	Pravy
----------------	--------------

Komunikace	D11	Správce	ŘSD (SSÚD 14 Pravy)
Podtyp objektu	optimalizovaný nadjezd	Cílová kategorie	C
Účel objektu	místní komunikace		
Rok zprovoznění	2007	Mapovatel	Dostál, Jedlička
GPS (WGS-84)	N 50,13230901 E 15,60197346		



Mapový podklad: Základní topografická mapa České republiky 1 : 10 000. © ČÚŽK. Licence Creative Commons CC BY 4.0.

Rozměry [m]	středová šířka	6	index C	0,05
	okrajová šířka	6		
	délka	130		
Migrační potenciál – MPTA	velcí savci (kat. A)	0		
	středně velcí kopytníci (kat. B)	0		
	savci do velikosti lišky (kat. C)	0		
Okrajová stěna	rozsah	ne		
	materiál	-		
	výška [m]			
	tlumení světla			
	tlumení hluku			
Převládající povrch	zpevněný			
Vegetační úpravy	umístění dřevin	-		
	management	-		
	doplňková opatř.	-		
Viditelnost z jednoho okraje objektu na druhý			ne	
Naváděcí oplocení	rozsah	oboustranné oplocení komunikace		
	výška [m]			
	typ pletiva	dálniční		
Komunikace v objektu	druh	polní/lesní cesta		
	zpevněný povrch	ano		
	umístění	ve středu		
	obrubník	ne		
	velcí savci (kat. A)	5--N*		

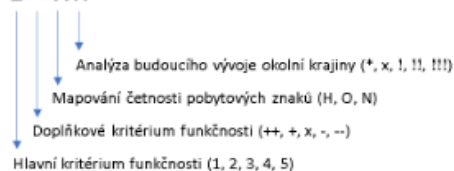
Tento dokument byl zpracován v projektu č. CK03000086 „Průchodnost dopravní infrastruktury pro faunu jako podmínka bezpečné a udržitelné dopravy“ realizovaným v rámci programu Technologické agentury ČR Doprava 2020+



Hodnocení vhodnosti pro kategorie živočichů	středně velcí kopytníci (kat. B)	5 N*
	liška, jezevec, zajíc (kat. C1-C2)	5 O*
	drobní savci (kat. C3)	5+N*
	savci žijící v korunách stromů (kat. C5)	5 N*
	obojživelníci, plazi (kat. D)	5+Nx
	letouni (kat. F2)	5 *
	společenstva, bezobratlí (kat. G)	5-N*

Schéma kódu:

1++H!!



Souhrn monitoringu:

Sledování od:	14.2.23	
Sledování do:	23.3.23	
Počet dní sledování:	37	
Počet záznamů vybraných druhů	daněk evropský (<i>Dama dama</i>)	0
	jelen evropský (<i>Cervus elaphus</i>)	0
	jezevec lesní (<i>Meles meles</i>)	0
	kuna (<i>Martes sp.</i>)	0
	liška obecná (<i>Vulpes vulpes</i>)	1
	myšice (<i>Apodemus sp.</i>)	0
	prase divoké (<i>Sus scrofa</i>)	0
	psík mývalovitý (<i>Nyctereutes procyonoides</i>)	0
	srnec obecný (<i>Capreolus capreolus</i>)	3
	zajíc polní (<i>Lepus europaeus</i>)	0
Počet záznamů celkem:	4	
Jiné zaznamenané druhy (výběr):		

Tento dokument byl zpracován v projektu č. CK03000086 „Průchodnost dopravní infrastruktury pro faunu jako podmínka bezpečné a udržitelné dopravy“ realizovaným v rámci programu Technologické agentury ČR Doprava 2020+

T A
Č R